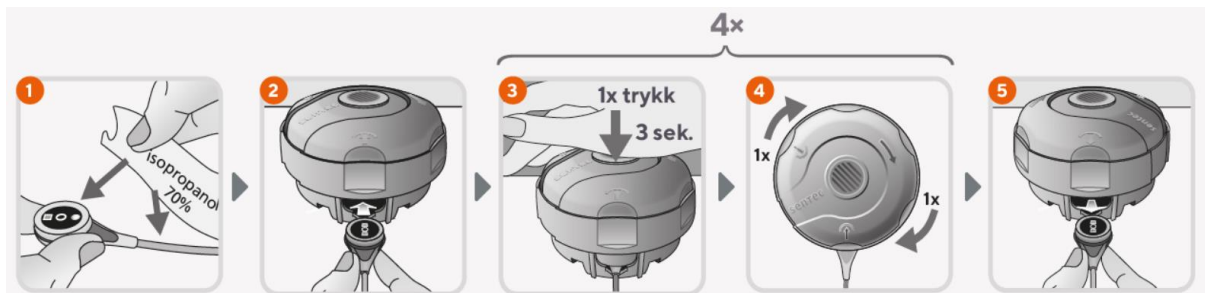


Membranskifte på sensor



1. Kontroller at sensoren er rengjort før du skifter membranen i den. Tørk forsiktig av eventuelle rester fra sensorens overflate hvis det er nødvendig (inkludert membran, hus, spor og kabel) med 70 % isopropylalkohol (se www.sentec.com/ifu for andre godkjente rengjøringsmidler).

2. Fjern beskyttende film fra bunnen og plasser membranskifter på en horisontal, tørr overflate med den fargede prikken vendt oppover.

3. Sett sensoren i membranskifter med sensorsiden vendt oppover. Innsatsfestet er designet slik at det er vanskelig å plassere sensoren feil. Ikke ta på eller hold sensorkabelen mens sensoren er inne i membranskifter eller løft membranskifter da dette kan føre til at sensoren rykkes løs fra membranskifter.

4. Skift membranen med **fire trykk-og-vri-trinn**. Membranskifteprosedyren består av fire identiske trykk-og-vri-trinn. For å gi bedre veiledning er disse trinnene merket med de korresponderende antallene på membranskifter.

Trinn 1 fjerner den gamle sensormembranen: Trykk nedover sakte, men bestemt med håndflaten, og hold i 3 sekunder. Slipp toppen. Kontroller visuelt for å forsikre deg om at membranen er fjernet. Vri den øvre delen ett klikk med klokka til neste stopp. Hold membranskifter horisontalt.

Trinn 2 rengjør sensoroverflaten for gammel elektrolytt: Trykk på membranskifter sakte men bestemt, som i trinn 1, slipp overdelen og vri med klokka til neste stopp.

Trinn 3 påfører ny elektrolytt på sensoroverflaten: Trykk på membranskifter sakte men bestemt, i 3 sekunder, slipp overdelen og vri med klokka til neste stopp.

Trinn 4 legger en ny membran på sensoren: Press sakte, men bestemt ned på membranskifter med håndflaten, og hold i 3 sekunder. Slipp overdelen og vri med klokka til **v**-symbolet

5. Sjekk tilstanden til sensormembranen og at sensoren er intakt. Gjenta membranskiftet om nødvendig. Ikke bruk sensoren hvis du oppdager noen problemer.

6. Når inspeksjonen av sensormembranen er gjennomført og vellykket, bekrefter du membranskiftet på monitoren (menyen «**Membran skifte**»).

7. Scann QR kode under ved behov for å se video:

