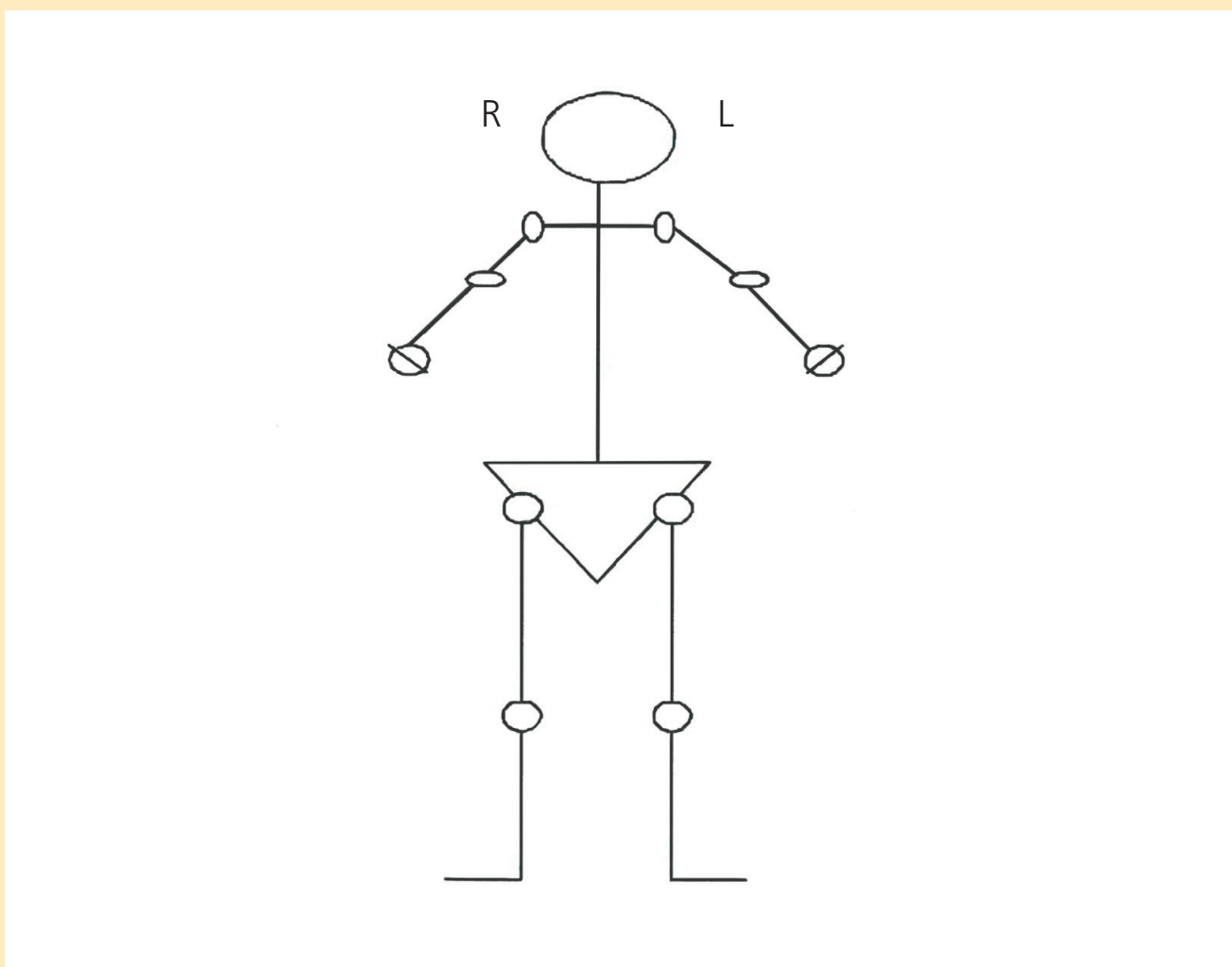


PPAS

► Posture and Postural Ability Scale



KARTLEGGINGSSKJEMA

FØDSELSDATO

NAVN

TESTDATO

VURDERT AV

Psychometric evaluation of the Posture and Postural Ability Scale for children with cerebral palsy. Elisabet Rodby-Bousquet, Måns Persson-Bunke and Tomasz Czuba. *Clinical Rehabilitation* 2016, Vol. 30(7) 697-704.

Norsk oversettelse ved Rønnaug Sletten Rud, Tone-Lise Løvsletten, Inger Lise Rorgemoen, Tove Karin Johansen, Hege Marit Lund, fysioterapeuter og ergoterapeuter, Habiliteringstjenesten i Oppland 2016 ©

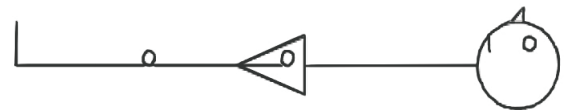
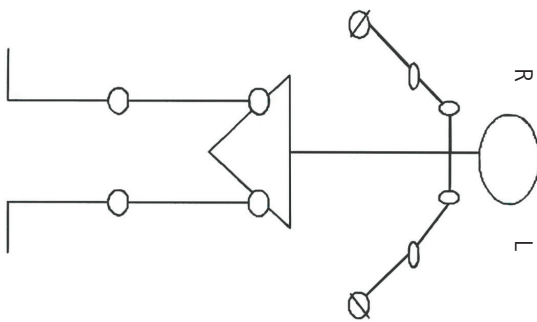
► Posture and Postural Ability Scale

Pasient.....Dato.....

POSTURAL KONTROLL I RYGGLEIE (personen ligger på matte, benk eller i seng)

Vurder nivå

Nivå 1	Kan ikke rettes ut og plasseres i ryngleie	
Nivå 2	Kan plasseres i ryngleie, men trenger støtte	
Nivå 3	Kan opprettholde ryngleie, men ikke bevege seg	
Nivå 4	Kan initiere fleksjon av bolen (stabilisere bolen og løfte hodet eller knærne)	
Nivå 5	Kan gjøre sidevis tyngdeoverføring og komme tilbake til utgangsstilling (rulle til siden)	
Nivå 6	Kan bevege seg ut av ryngleie (f.eks rulle til mageleie)	
Nivå 7	Kan bevege seg inn og ut av ryngleie (f.eks. til sittende og tilbake)	



POSISJON I RYGGLEIE

Vurder kvalitet frontalt (1=ja 0=nei)

Hodet i midtstilling	
Bolen symmetrisk	
Bekkenet nøytralt	
Bena fra hverandre og rette i forhold til bekkenet	
Armene hviler langs sidene	
Jevn vektfordeling	
Total poengsum	

Vurder kvalitet sagittalt (1=ja 0=nei)

Hodet i midtstilling (lav pute)	
Bolen i nøytral stilling	
Bekkenet nøytralt	
Rette ben, strake hofter og knær	
Føttene hviler i nøytral stilling	
Jevn vektfordeling (skulderbue og bekken)	
Total poengsum	

Frontalt: vurderes vinkelrett på frontalplanet enten forfra eller bakfra

Sagittalt: vurderes vinkelrett på sagittalplanet fra en av sidene

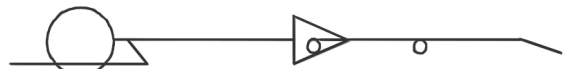
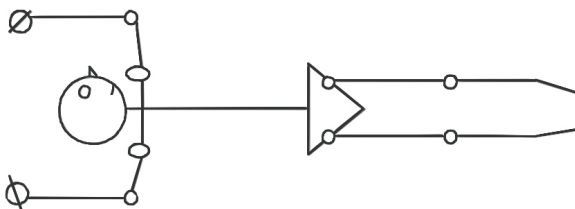
▶ Posture and Postural Ability Scale

Pasient.....Dato.....

POSTURAL KONTROLL I MAGELEIE (person på matte, benk eller seng)

Vurder nivå

Nivå 1	Kan ikke rettes ut og plasseres i mageleie	
Nivå 2	Kan plasseres i mageleie, men trenger støtte	
Nivå 3	Kan opprettholde mageleie, men ikke bevege seg	
Nivå 4	Kan initiere fleksjon av bolen (løfte og bevege hodet fritt)	
Nivå 5	Kan gjøre tyngdeoverføring sideveis og komme tilbake til utgangsstilling (rulle til siden)	
Nivå 6	Kan bevege seg ut av mageleie (f.eks rulle til ryngleie)	
Nivå 7	Kan bevege seg inn og ut av mageleie (f.eks. til firefotsstående og tilbake)	



POSISJON I MAGELEIE

Vurder kvalitet frontalt (1=ja 0=nei)

Hodet til en av sidene* <input type="checkbox"/> høyre <input type="checkbox"/> venstre	
Bolen symmetrisk	
Bekkenet nøytralt	
Bena fra hverandre og rette i forhold til bekkenet	
Armene hviler (løftet til midtstilling, overarmene hviler, ca. 90° i albue)	
Jevn vektfordeling	
Total poengsum	

Vurder kvalitet sagittalt (1=ja 0=nei)

Bolen i nøytral stilling	
Bekkenet nøytralt	
Hoftene strake (føttene utenfor benken)	
Knærne strake (føttene utenfor benken)	
Armene hviler (løftet til midtstilling, overarmene hviler, ca. 90° i albue)	
Jevn vektfordeling (skulderbue og bekken)	
Total poengsum	

*) Marker hvilken side hodet vendes til

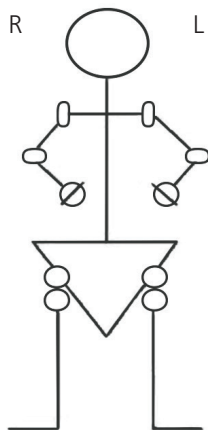
► Posture and Postural Ability Scale

Pasient.....Dato.....

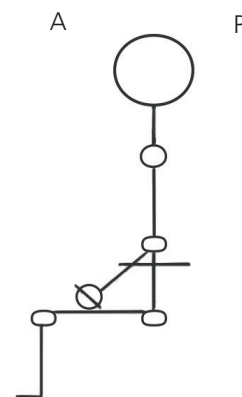
POSTURAL KONTROLL I SITTENDE (personen plasseres sittende på benk med støtte for føttene)

Vurder nivå

Nivå 1	Kan ikke plasseres sittende	
Nivå 2	Kan plasseres sittende, men trenger støtte	
Nivå 3	Kan opprettholde sittende, men ikke bevege seg	
Nivå 4	Kan bevege bolen frem og tilbake innenfor understøttelsesflaten, uten å krumme ryggen	
Nivå 5	Kan gjøre tyngdeoverføring til siden og komme tilbake til utgangsstilling (fra den ene setehalvdelen til den andre)	
Nivå 6	Kan bevege seg ut av sittende stilling (f.eks ta tyngde på føttene og løfte setet fra benken)	
Nivå 7	Kan bevege seg inn og ut av sittende stilling (f.eks. til stående og tilbake)	



SITTENDE



POSISJON I SITTENDE

Vurder kvalitet frontalt (1=ja 0=nei)

Hodet i midtstilling	
Bolen symmetrisk	
Bekkenet nøytralt	
Bena fra hverandre og rette i forhold til bekkenet	
Armene hviler langs sidene	
Jevn vektfordeling (på begge føtter)	
Total poengsum	

Vurder kvalitet sagittalt (1=ja 0=nei)

Hodet i midtstilling	
Bolen i nøytral stilling	
Bekkenet nøytralt	
Hoftene bøyd (90°)	
Knærne bøyd (90°)	
Føttene i nøytral stilling (fotsålene i gulvet)	
Total poengsum	

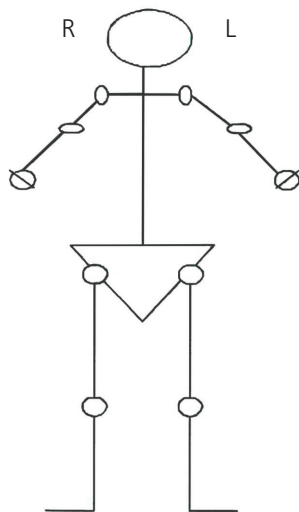
► Posture and Postural Ability Scale

Pasient.....Dato.....

POSTURAL KONTROLL I STÅENDE

Vurder nivå

Nivå 1	Kan ikke rettes ut og plasseres i stående	
Nivå 2	Kan rettes ut og plasseres i stående, men trenger støtte	
Nivå 3	Kan stå uten støtte, men ikke bevege seg	
Nivå 4	Kan bevege bolen frem og tilbake innenfor understøttelsesflaten	
Nivå 5	Kan gjøre tyngdeoverføring til siden og komme tilbake til utgangsstilling (fra det ene benet til det andre)	
Nivå 6	Kan bevege seg ut av stående stilling (f.eks ta et skritt frem)	
Nivå 7	Kan bevege seg inn og ut av stående stilling (f.eks. gå, stoppe)	



POSISJON I STÅENDE

Vurder kvalitet frontalt (1=ja 0=nei)

Hodet i midtstilling	
Bolen symmetrisk	
Bekkenet nøytralt	
Bena fra hverandre og rette i forhold til bekkenet	
Armene hviler langs sidene	
Jevn vektfordeling (på begge føttene)	
Total poengsum	

Vurder kvalitet sagittalt (1=ja 0=nei)

Hodet i midtstilling	
Bolen i nøytral stilling	
Bekkenet nøytralt	
Rette ben, strake hofter og knær	
Føttene i nøytral stilling / fotsålene i gulvet	
Jevn vektfordeling (på begge føttene)	
Total poengsum	

► Kommentarer

RYGGLEIE

.....

.....

.....

.....

.....

MAGELEIE

.....

.....

.....

.....

.....

SITTENDE

.....

.....

.....

.....

.....

STÅENDE

.....

.....

.....

.....

.....



Sykehuset Innlandet HF
Postboks 104, 2381 Brumunddal
Telefon 06200



Sykehuset Innlandet
– vi er der når du trenger oss!